



CONTAINER EXCHANGE ROUTE MAASVLAKTE

KWS Infra en Van Hattum & Blankevoort realiseren voor het Havenbedrijf Rotterdam een nieuwe Container Exchange Route (CER). Deze CER verbindt diepzee containerterminals, empty depots, railterminals en distributiebedrijven op de Maasvlakte. Via dit geavanceerde en unieke concept – bestaande uit infrastructuur, ICT-systemen en logistieke afspraken – zullen straks meer dan een miljoen containers per jaar worden uitgewisseld.

Safe verzorgt de levering en montage van de ondersteuningsconstructies voor de pijlerbalken en betondekken. Ook alle vloerbekistingswerkzaamheden, spooroverkluzingen, vlechtsteigers, trappentorens en loopbruggen nemen we voor onze rekening. Alles wordt vooraf uiterst zorgvuldig

uitgetekend en (3D) berekend door onze engineeringafdeling. Een complexe opgave, waarbij ook rekening moet worden gehouden met bijzondere omstandigheden. Met het windgebied zee/kust bijvoorbeeld en met een zeer beperkte ruimte tussen ondersteuning/bekisting en bestaande spoorverbinding. De oplevering van de CER is voor eind 2020 voorzien.



CAMPUS LELYSTAD

Hegeman Aannemingsmaatschappij uit Nijverdal bouwt voor scholengemeenschap SVOL een nieuwe schoolcampus aan de Grietenij in Lelystad. Safe neemt de complete ondersteuning van alle vloeren voor zijn rekening; engineering, levering en montage, inclusief dekbekisting. In totaal gaat het om zo'n 27.500 m² te ondersteunen vloeren, die volledig insitu worden uitgevoerd. Een mooi en uitdagend project, dat een dezer dagen van start gaat.

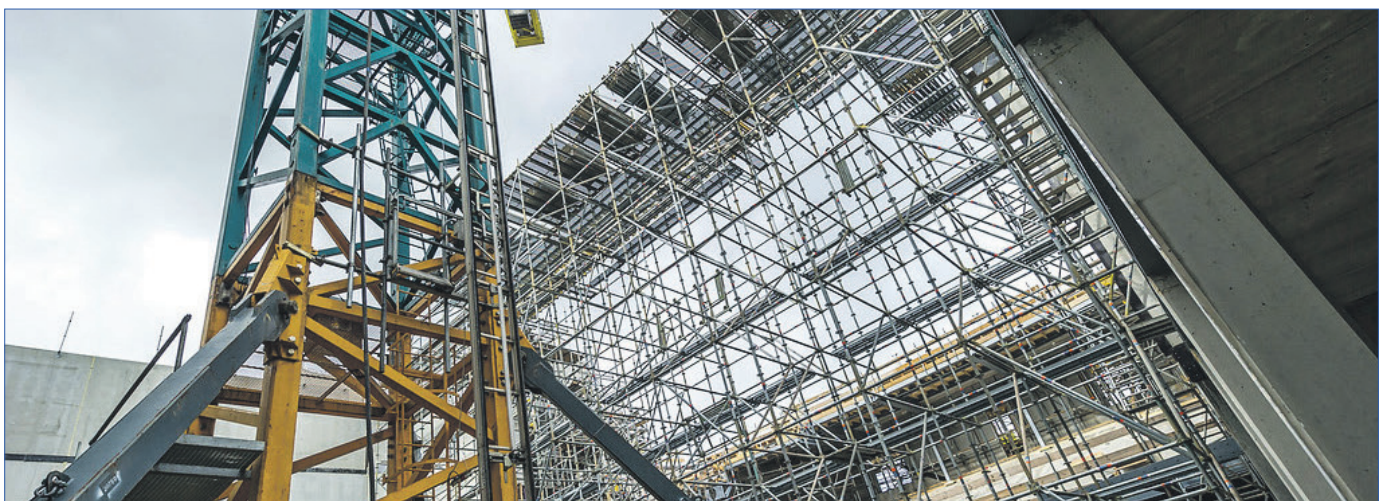


AFAS EXPERIENCE CENTER LEUSDEN

Dura Vermeer Bouw Hengelo en Safe werken samen aan een van de meest uitdagende bouwprojecten van dit moment; het AFAS Experience Center in Leusden. Hier toont softwaregigant AFAS haar identiteit, met ambitie, visie en lef!

Het nieuwe Experience Center wordt een stimulerende werkomgeving voor medewerkers en een bijzonder visitekaartje voor klanten en relaties. Het state-of-the-art complex bestaat uit diverse gebouwen die met elkaar in verbinding staan; in totaal zo'n 62.000 m². Naast een hoofdgebouw met tussengebouwen komt er een professioneel theatergebouw met ruim 800 zitplaatsen. Alles is toegankelijk vanuit een ondergrondse parkeergarage van twee lagen. Hiervoor is Safe al in 2018 begonnen met het ondersteunen van de insitu-betonbalken waarop kanaalplaten met een grote overspanning komen liggen. Ook hebben we de bekistingplaatbodem en de constructieve randkist uitgetimmerd.

Was er bij de parkeergarage sprake van veel repeterend werk, eenmaal boven maaiveld is dat totaal anders. Hoofdgebouw en theater staan voor totale onregelmatigheid. Hiervoor hebben we alle ondersteuningsconstructies ontworpen en gemonteerd voor breedplaatvloeren, kanaalplaatvloeren, insitu-vloeren, prefab en staal. Met de meest uiteenlopende vormen, gewichten en ondersteuningshoogtes. Kortom, een klus van formaat waar we trots op zijn!





SEI AMSTERDAM

Alweer een uitdagend project in de Houthavens van Amsterdam: het Student Experience International (SEI). In opdracht van Van Muijen Betonbouw bouwen we hier mee aan een extended-stay faciliteit voor buitenlandse studenten, onderzoekers en promovendi.

Hier wederom een grote diversiteit aan te ondersteunen onderdelen: balken, vloerplaten en wandliggers. Met hoogtes variërend van 1,5 tot ruim 11 meter. Aan de kopwanden creëren we werkbordessen, zodat de wandkist veilig kan worden gesloten. Safe!



COMMUNITY CAMPUS AMSTERDAM

Fase 1 van de Community Campus Amsterdam is succesvol afgerond. Door met fase 2, wederom in opdracht van Bouwcombinatie Holendrecht. Onlangs zijn we gestart met de parkeerkelder en de gebouwen B, C en G; goed voor meer dan 17.000 m² te ondersteunen vloeroppervlak.

In de ruim 12.000 m² grote parkeerkelder zullen we de ondersteuning tot en met de kinderbint monteren en exact op hoogte stellen. Na de montage van de balkbodems en randkisten door de hoofdaannemer, volgt Safe weer met het leggen van de breedplaten. Vervolgens wordt het kunstje herhaald voor

de 1ste verdiepingvloer, waarbij het gaat om een ondersteuningshoogte van bijna 4,5 meter. Het opgaand werk gaat grotendeels via tunnelbekisting de lucht in. Een imposant werk.

www.safebv.eu

LinkedIn Volg ons nu op LinkedIn



RUWBOUW ZNA NAGENOEG AFGEROND

Nog even en de klus zit erop. Zo'n twee jaar na levering van de eerste constructies voor de nieuwbouw van het Ziekenhuis Netwerk Antwerpen heeft Safe haar laatste ondersteuning aangevoerd. Daarmee komt een einde aan de ruwbouwfase, waarin Safe in uitstekende samenwerking met het gehele werfteam een groot aantal gevarieerde en complexe ondersteuningsconstructies realiseerde.

Hoofdpdracht was hier de tijdelijke ondersteuning van ruim 105.000 m² AIRDECK-vloerplaten. Daarnaast werden constructies ontwikkeld waar zware HEB 800 stalen profielen voor overkluizingen noodzakelijk waren. Dit om op 24 meter hoogte wanden op te vangen, waarop werd doorgebouwd, om vervolgens op 32 meter hoogte een uitkragende vloer van ondersteuning te voorzien. Daarnaast moest er een tijdelijke brug voor vrachtverkeer komen, uitgevoerd met zware HEB 1000 profielen, om de logistiek op

de werf te garanderen. De grootste uitdaging evenwel was het tijdelijk opvangen van 6500 kN (650 ton) om een door vorst beschadigde kolom te kunnen vervangen. Hiervoor moesten alle bovenliggende verdiepingen t/m +11 en alle onderliggende verdiepingen t/m -2 worden doorgestempeld. Safe slaagde erin om in zeer korte tijd een doostempelplan op te stellen en uit te voeren, zodat grotere schade werd voorkomen.

WELKOM OP DE MATEXPO, WELKOM BIJ SAFE!

MATEXPO 2019
11 → 15 SEPTEMBER | KORTRIJK XPO

Van woensdag 11 tot zondag 15 september vindt de Matexpo in Kortrijk weer plaats. Al jaren de internationale bouw-vakbeurs voor machines en materieel. Natuurlijk geeft Safe hier weer acte de présence.

Alles weten over nieuwe ontwikkelingen en mogelijkheden in ondersteuningstechniek? Eens kennismaken met de autoriteit op dit gebied? Of gewoon even bijpraten bij een kop koffie of een borrel? U bent van harte welkom in de stand van Safe! (standnummer 194)

